



Die neue Form des Gefahrenmanagements
WINMAGplus: Hard- und Software in perfektem Design

Designerstück: der Touch PanelPC



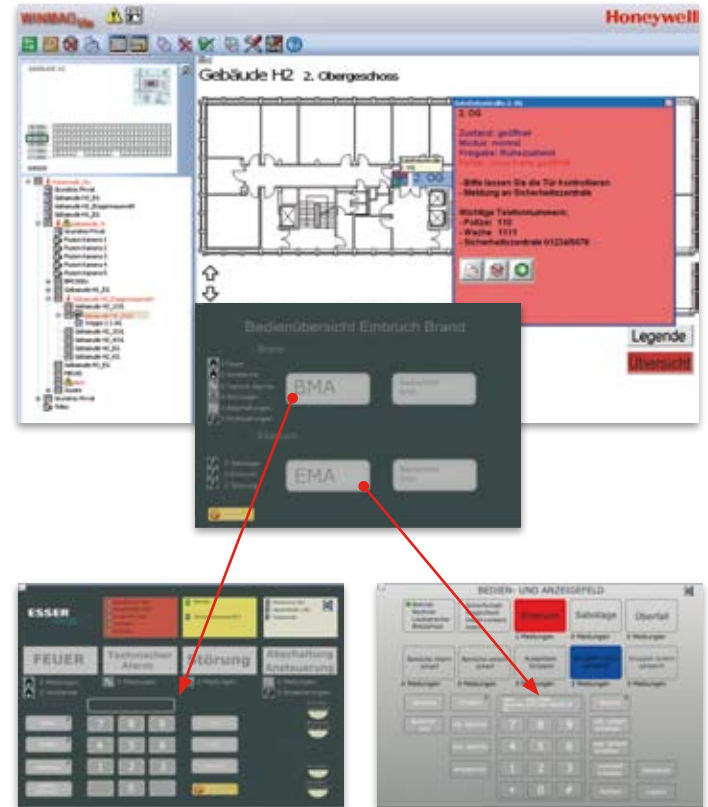
Design ist heute ein entscheidender Wettbewerbsfaktor in der Sicherheitsbranche. Gerade bei der Integration in optisch anspruchsvolle Umgebungen, wie beispielsweise Hotelfoyers, Versicherungsgebäude oder anspruchsvolle Privathäuser, spielt die Gestaltung sicherheitstechnischer Komponenten eine wichtige Rolle. Mit dem neuen Touch PanelPC für das Gefahrenmanagementsystem WINMAG touch gelingt Honeywell Security die intelligente Kombination von Funktion und Ästhetik. Das komfortable, benutzerfreundliche Anzeige- und Bedienterminal mit Touchscreen schließt nach der Installation bündig mit der Wand ab und trägt mit einer hochwertigen Metalloberfläche auch höchsten Designanforderungen Rechnung. Bieten Sie Ihren Kunden nicht nur leistungsfähige Komponenten, sondern auch anspruchsvolle Designkonzepte: Nutzen Sie mit dem konkurrenzlosen Touch PanelPC Ihren Geschäftsvorteil.

- Touch Panel Computer mit 12-Zoll-TFT-Monitor
- Betriebssystem Windows XP Embedded, SP 2 mit WINMAG touch
- 1 GB Arbeitsspeicher
- Kompakte Ausführung mit Alu-Frontblende
- Softwarepaket WINMAG touch im Touch PanelPC vorinstalliert

Alles andere als oberflächlich

Auf der intuitiv bedienbaren Oberfläche der vorinstallierten Software WINMAG touch sind alle Systeminformationen der angeschlossenen Brand- und Einbruchmelderzentralen auf einen Blick erkennbar.

Mit den Schaltflächen BMA/EMA gelangt man nach der Anmeldung direkt in die Übersicht der angeschlossenen Bereiche. Die Schaltflächen Bedienfeld BMA/Bedienfeld EMA führen zu den entsprechenden Bedien- und Anzeigefeldern. Das Bedienfeld BMA entspricht weitgehend der Frontplatte der Brandmeldecomputer der Serie 8000. Das Bedien- und Anzeigefeld EMA zeigt in der oberen Hälfte alle Meldungen detailliert an. Aktivierte Anzeigefelder sind zur schnelleren Erkennung farbig hervorgehoben. Über die Bedienfunktionen können Zentralen, Bereiche und Gruppen angewählt werden. Die ausgewählte Komponente kann direkt über das Bedienteil intern und extern gesperrt und entsperrt oder scharf bzw. unscharf geschaltet werden. Bei Betätigung der Schaltfläche EMA oder BMA auf dem Bedien- und Anzeigefeld erscheint eine Übersicht über die angeschlossenen Bereiche. Bei Anwahl eines Bereichs werden alle Gruppen und Melder grafisch dargestellt. Die Melderzustände sind farbig gekennzeichnet.



Funktionserweiterung für WINMAGplus

Das bewährte Gefahrenmanagementsystem WINMAGplus integriert alle Gewerke unter einer einheitlichen Benutzeroberfläche und erlaubt die zentrale Überwachung und Steuerung aller relevanten Funktionen. Bieten Sie Ihren Kunden mit der neuen Softwareversion eine umfassende Sicherheitslösung, die deutlich mehr leistet als die Summe der einzelnen Teile.

Mit der neuesten Version wurde das Leistungsspektrum von WINMAGplus jetzt nochmals erweitert. Dabei standen Ereignisprotokollierung und die Anbindung von Rettungswegtechnik im Fokus: Ein völlig neu entwickeltes Reporting-Tool erweitert als webbasierte Lösung die Protokolloptionen und ein neuer Treiber erleichtert die Integration von elektronischen Schließzylindern und Türbeschlägen.



Die neuen Leistungsmerkmale



Externe Protokollierung

Über ein neues Reporting-Tool werden in WINMAGplus alle Ereignisse sowie Bediener-Operationen mit sämtlichen Bearbeitungsschritten protokolliert und Meldungen archiviert. Über Datenbank-Abfragen können in wenigen Sekunden individuell definierte Auswertungen erstellt werden.



Ausgabeformate

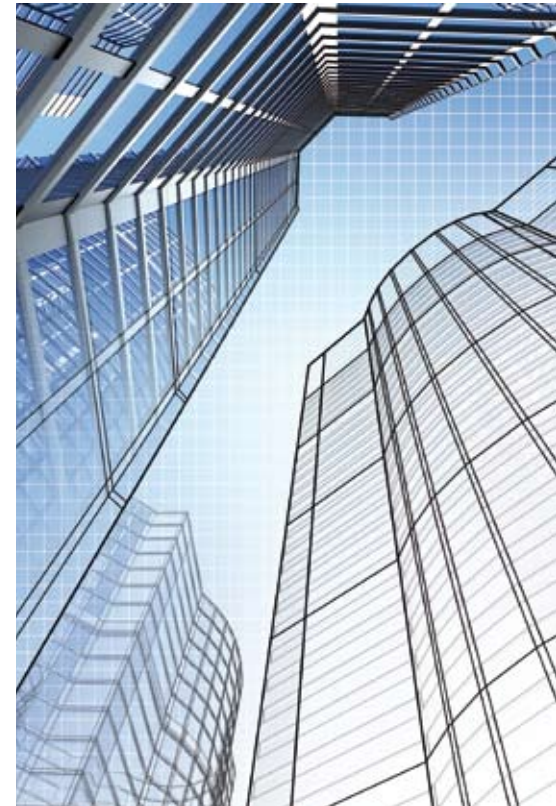
Zur flexiblen Weiterverarbeitung der Berichte stehen verschiedene Ausgabeformate zur Verfügung:

- Crystal Reports (RPT)
- Acrobat-Format (PDF)
- MS Word
- MS Excel
- Rich Text Format (RTF)



Anbindung RWT

Ein neuer Treiber erlaubt die einfache und problemlose Direktanbindung von DORMA-Rettungswegtechnik an WINMAGplus.



Für zusätzliche Informationen:

Telefax: +49(0)74 31/8 01-12 20
info.security.de@honeywell.com
www.honeywell.com/security/de

Honeywell Security & Data Collection

Novar GmbH
Johannes-Mauthe-Straße 14
72458 Albstadt
Deutschland
Telefon: +49(0)74 31/8 01-0
www.honeywell.com

Art.-Nr. 097090
Juli 2009
Technische Änderungen vorbehalten
©2009 Honeywell International Inc.

Honeywell